



ГАУ ДПО ИРО

Лаборатория диагностики образовательных достижений школьников

График проведения ВПР-2020

Дата	Предмет	Класс
2-6 марта*	иностраннй язык, география	11
10-13 марта*	история, химия	11
16-20 марта*	физика, биология	11
30 марта-10 апреля*	русский язык	4
	история, биология	5
	география, история, биология	6
	иностраннй язык, обществознание, биология, русский язык	7
13-24 апреля*	математика, окружающий мир	4
	математика, русский язык	5
	русский язык, математика, обществознание	6
	география, математика, физика, история	7
31 марта	обществознание	8
2 апреля	биология	
7 апреля	физика	
9 апреля	география	
14 апреля	математика	
16 апреля	русский язык	
21 апреля	история	
23 апреля	химия	

* проведение ВПР в любой день в заданный промежуток



ГАУ ДПО ИРО

Лаборатория диагностики образовательных достижений школьников

Советы родителям

Не нагнетайте обстановку, напоминая о серьезности предстоящей проверочной работы и значимости её результата!



Ваш эмоционально ровный настрой обеспечит ребенку спокойное и уверенное отношение к ВПР!

Не следует огорчаться, если Ваш ребенок показал не такие высокие результаты, как Вам бы того хотелось.



Профессиональные рекомендации специалистов помогут скорректировать его дальнейшую учебную деятельность.



С более подробной информацией и с образцами проверочных работ можно ознакомиться на портале ФИОКО:

<https://fio.ru/ru/osoko/vpr/>



ГАУ ДПО ИРО

Лаборатория диагностики образовательных достижений школьников

Всероссийские проверочные работы 2020



БУКЛЕТ ДЛЯ РОДИТЕЛЕЙ



ГАУ ДПО ИРО

Лаборатория диагностики образовательных достижений школьников

Уважаемые родители!

В **марте-апреле 2020 года** обучающиеся 4-х, 5-х, 6-х, 7-х, 8-х, (10)11-х классов примут участие во Всероссийских проверочных работах. Для обучающихся 4-х, 5-х, 6-х, 7-х классов они будут являться обязательными. Обучающиеся 8-х и 11-х классов пишут работы по решению школы.

Региональным координатором ВПР в общеобразовательных организациях Иркутской области является ГАУ ДПО «Институт развития образования Иркутской области».

ВПР – это не ЕГЭ!

Всероссийские проверочные работы – это контрольные работы, проводимые по отдельным учебным предметам для школьников всей страны с использованием стандартизированных заданий и единых критериев оценки

Место проведения

Проверочные работы обучающиеся пишут в своих школах.

Начало проведения

Второй-третий урок в школьном расписании.

Продолжительность

От одного до двух уроков.

Проверка

Осуществляет проверку школьная комиссия.

Проверка проводится по специальным критериям, которые позволяют оценить в баллах каждое задание. Баллы суммируются и переводятся в отметку по пятибалльной шкале.



ГАУ ДПО ИРО

Лаборатория диагностики образовательных достижений школьников

Задания ВПР

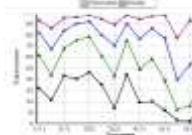
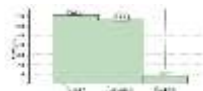
- проверяют знания и умения наиболее важные с точки зрения общего развития, использования в повседневной жизни и продолжения обучения;
- разработаны лучшими специалистами с учетом российского и мирового опыта;
- не содержат заданий с выбором ответа из готовых вариантов.



Результаты исследования

Результаты ВПР всех участников направляются в Федеральный институт оценки качества образования для дальнейшей обработки и анализа с целью корректировки основных образовательных программ.

Через 10-14 дней школа получает результаты, с которыми могут ознакомиться родители и обучающиеся.



При проведении ВПР родители могут быть

общественными наблюдателями

(при условии, что исключается конфликт интересов)



ГАУ ДПО ИРО

Лаборатория диагностики образовательных достижений школьников

Что даст родителям участие ребенка в ВПР?

- Объективную оценку уровня учебных достижений ребенка.
- Выявление существующих проблем в усвоении основных образовательных программ по предметам.
- Возможность принять участие в построении индивидуальной образовательной траектории ребенка.



Всероссийские проверочные работы не влекут за собой дополнительной нагрузки на обучающегося

Подготовка к ВПР

должна быть постепенной, систематической, проходящей в обычном для школьников режиме



Результаты ВПР не влияют:

- на перевод в следующий класс;
- на получение аттестата.

Важно помнить

объективная оценка – единственный путь к развитию